

Guide utilisateur

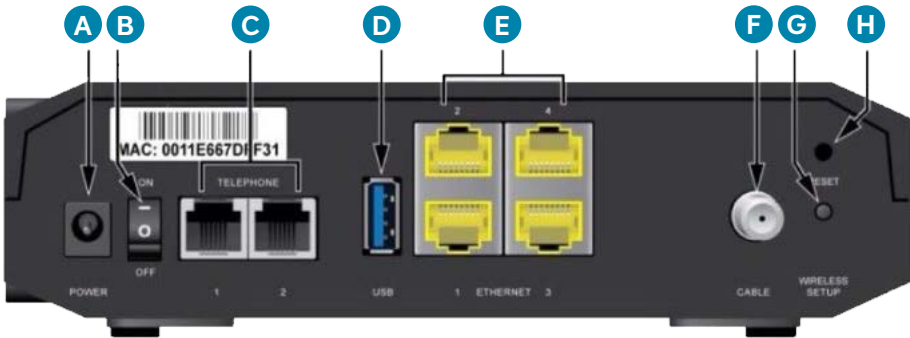
CISCO EPC3925



SOMMAIRE

1. Branchement du modem	3
2. Indicateurs lumineux	4
3. Branchement et configuration de l'ordinateur	5
3.1 Connexion par câble réseau	5
3.2 Connexion par Wi-Fi	5
3.3 Configuration de l'ordinateur	5
4. Configuration du modem	5
4.1 Accès au menu de configuration	5
4.2 Changement du mot de passe	6
4.3 Activation/désactivation du Wi-Fi	6
4.4 Changement des paramètres Wi-Fi	7
4.5 Activation / désactivation du wifi	7

1. BRANCHEMENT DU MODEM



Identification des éléments, de gauche à droite :

- A** 1 prise d'alimentation
- B** 1 bouton d'alimentation I/O (ON/OFF)
- C** 2 prises téléphonie (type RJ-11), numérotées 1 et 2
- D** 1 prise USB
- E** 4 prises réseau (type RJ-45), numérotées 1 à 4
- F** 1 prise coaxiale, nommée «Cable»
- G** 1 bouton pour activer le Wifi Protected Setup (WPS)
- H** 1 trou pour le bouton de remise à zéro, nommé «Reset»

Branchements nécessaires

1. Branchez le câble coaxial qui relie votre modem **F** à la prise télé-réseau.
2. Si vous disposez du service de téléphonie, branchez votre téléphone dans la prise téléphonie **C** numéro 1.
3. Branchez le module d'alimentation électrique **A**.
4. Positionnez le bouton d'alimentation **B** sur I. La phase de démarrage peut durer 1 à quelques minutes. Une fois démarré, votre modem est prêt à l'emploi..

2. INDICATEURS LUMINEUX



	Voyant éteint	Voyant clignotant / Voyant allumé fixe
Power	Pas d'alimentation électrique	Modem branché et allumé
DS / US	Problème sur réseau câble	Connexion en cours / connecté sur le câble
Online	Pas de connexion à Internet	Connexion en cours / connecté à Internet
Ethernet	Pas d'ordinateur branché	Ordinateur branché
USB	Pas d'ordinateur branché	Ordinateur branché
Wireless / link	Wifi désactivé	Activité sur réseau wifi / wifi activé
Wireless / setup	Wifi Protected Setup (WPS) désactivé	Wifi Protected Setup (WPS) activé
Phone 1-2	Pas de ligne téléphonique	Ligne en appel / Ligne prête

3. BRANCHEMENT ET CONFIGURATION DE L'ORDINATEUR

3.1 Connexion par câble réseau

Cette méthode est la plus simple. Branchez simplement un câble réseau entre l'une des 4 prises réseaux du modem et la prise réseau de votre ordinateur.

3.2 Connexion par wifi

L'identifiant réseau (SSID) et le mot de passe (Clef WEP ou WPA) sont inscrits sur l'étiquette placée sous le modem (exemple ci-dessous). Le SSID correspond aux 6 derniers chiffres du numéro indiqué après CM MAC et le mot de passe correspond au numéro de série, indiqué S/N. Exemple :

SSID: 9F04EA

WEP/WPA: 249838696



3.3 Configuration de l'ordinateur

Les paramètres de réseau IP (adresse IP, masque de sous-réseau, passerelle, serveurs DNS) sont fournis à votre ordinateur automatiquement par le modem (via le protocole DHCP) dès que la connexion réseau est établie (câble branché ou wifi connecté). La configuration par défaut d'un ordinateur est de recevoir ces paramètres automatiquement.

4. CONFIGURATION DU MODEM

4.1 Accès au menu de configuration

L'interface web de configuration est accessible à l'adresse : <http://192.168.0.1>

Nom d'utilisateur : «**» (laisser le champ vide)**

Mot de passe : «**» (laisser le champ vide)**



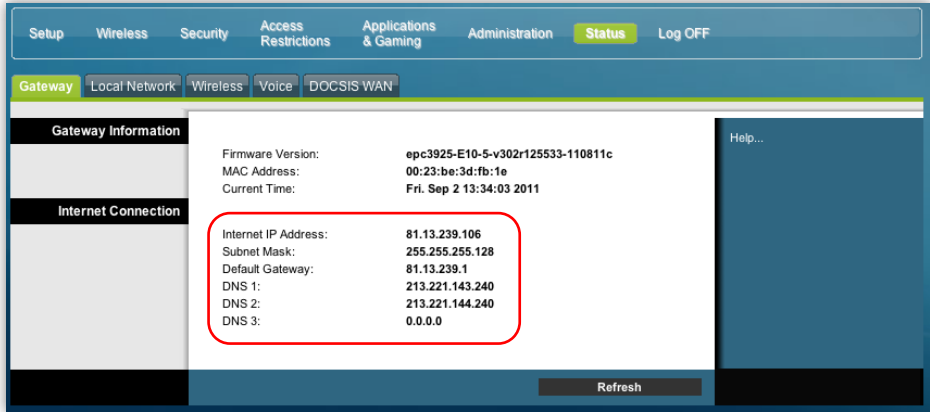
Dans un souci de stabilité de la connexion, nous vous recommandons de vous connecter avec un câble réseau, et non en wifi, pour effectuer la configuration du modem.



Par mesure de sécurité, la première fois que vous vous connectez, un assistant vous permet de changer directement le nom d'utilisateur et le mot de passe. Nous vous recommandons de le faire immédiatement. Pour des modifications ultérieures, référez-vous aux différents points suivants.

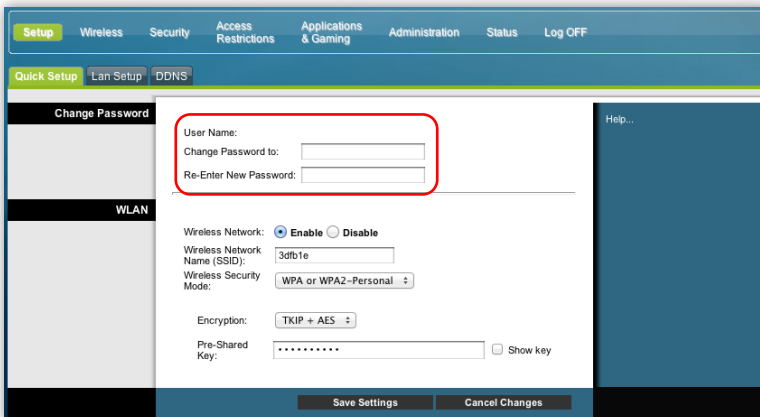
4.2 Etat du modem

1. Cliquez sur Status dans le bandeau supérieur.
2. Vérifiez les valeurs correspondantes (Internet IP Address, Subnet Mask, Default Gateway et DNS) dans l'onglet Gateway → Internet Connection :
0.0.0.0 = Pas d'accès Internet
x.x.x.x autre que 0.0.0.0 = Accès Internet OK



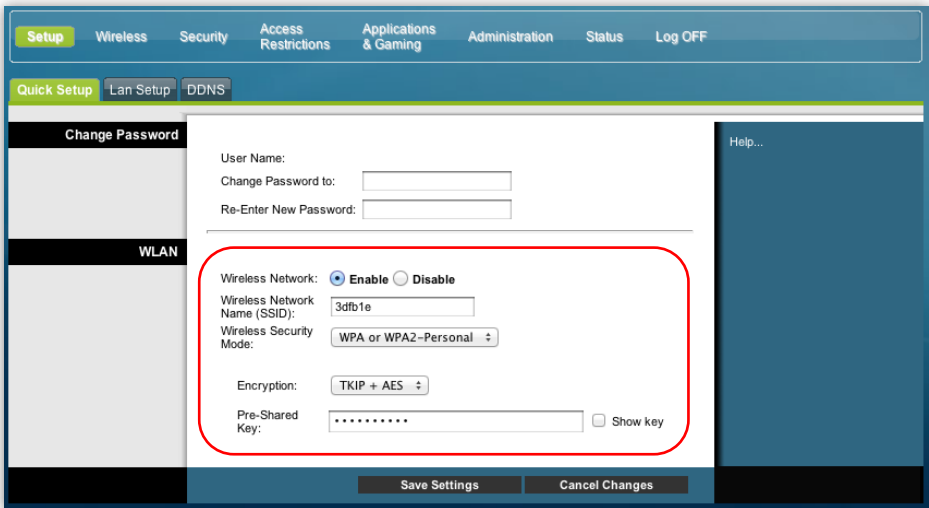
4.3 Changement du mot de passe

1. Cliquez sur Setup dans le bandeau supérieur
2. Entrez le mot de passe, 2 fois
3. Validez le changement avec Save Settings



4.4 Changement des paramètres wifi

1. Cliquez sur Setup dans le bandeau supérieur
2. Changez le nom du réseau dans « Wireless Network Name (SSID) »
3. Activez ou désactivez la sécurité WPA (cette technologie est bientôt obsolète) ou WPA2 (cette technologie est très sécurisée)
4. Changez la clef (mot de passe) du réseau wifi dans « Pre-Shared Key »
5. Affichez ou masquez la clef pour vérifier votre saisie avec le bouton « Show key »
6. Validez le changement avec Save Settings .



The screenshot shows the router's configuration interface. At the top, there is a navigation bar with tabs: Setup, Wireless, Security, Access Restrictions, Applications & Gaming, Administration, Status, and Log OFF. Below this, there is a sub-menu with 'Quick Setup', 'Lan Setup', and 'DDNS'. The main content area is divided into sections: 'Change Password' and 'WLAN'. The 'WLAN' section contains the following settings:

- User Name: []
- Change Password to: []
- Re-Enter New Password: []
- Wireless Network: Enable Disable
- Wireless Network Name (SSID): [3dfb1e]
- Wireless Security Mode: [WPA or WPA2-Personal]
- Encryption: [TKIP + AES]
- Pre-Shared Key: [.....] Show key

At the bottom of the 'WLAN' section, there are two buttons: 'Save Settings' and 'Cancel Changes'.

4.5 Activation / désactivation du wifi

1. Cliquez sur Setup dans le bandeau supérieur
2. Changez le paramètre Wireless Network :
 - Enabled = wifi actif
 - Disabled = wifi désactivé
3. Validez le changement avec Save Settings

netplus.ch
0848 830 840